



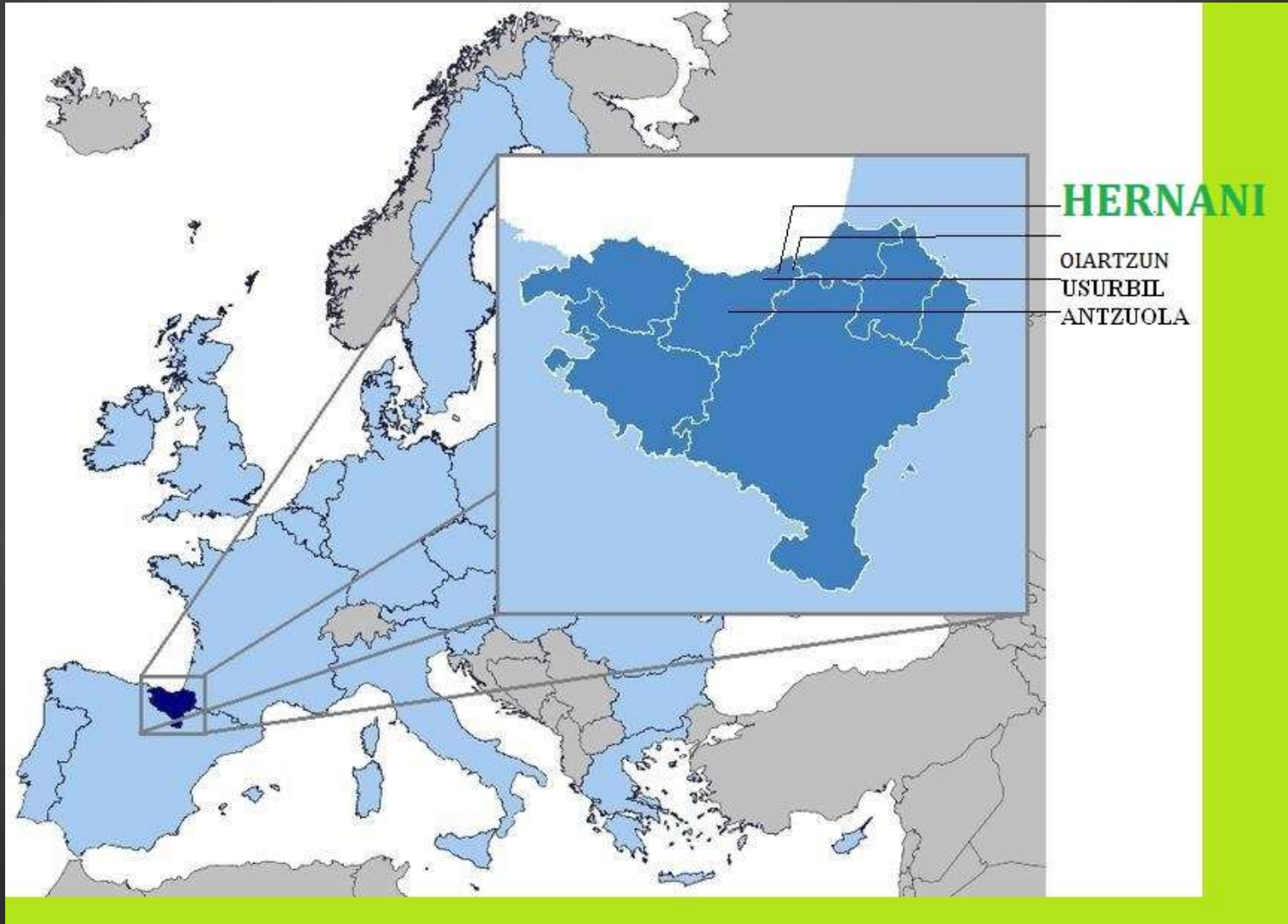
**Hernaniko
Udala**



Hernaniko
Udala

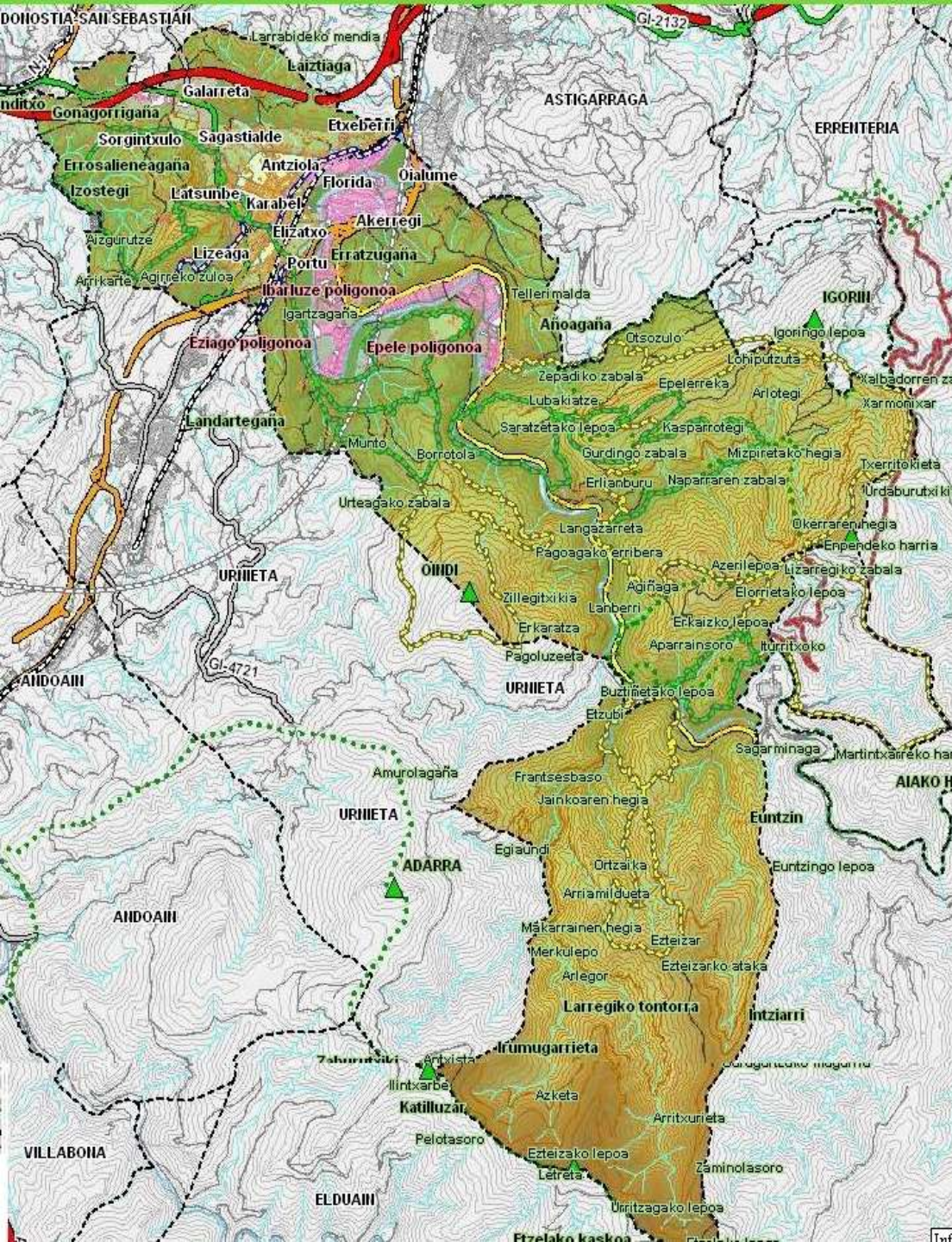


Hernani en Europa



HERNANI ATEZ ATE

- Municipio de 19.400 habitantes
- 40 km²
- Zona urbana apenas 1,5 km²
- A 5 min. de Donostia
- Predominantemente industrial



Componentes del puerta a puerta

- 1) **ZONA URBANA:**
 - Puerta a puerta
- 2) **ZONA RURAL:**
 - Puntos de recogida
- 3) **AUTOCOMPOSTAJE:**
 - Zona rural y en zona urbana a viviendas y comunidades con jardín
- 4) **COMERCIO Y HOSTELERIA:**
 - Puerta a puerta
- 5) **PAPELERAS VIA PUBLICA**
- 6) **GARBIGUNE O PUNTO LIMPIO**

Zona urbana



VIVIENDAS

Instalación de colgadores
individuales



Hernaniko
Udala









HERNANIKO UDALA
BARRIOA

Barrutiarren sarrak
ez dira onartzen

24 ORDU / HORAS





Hernaniko
Udala





BEGIRA OPTIKA



ARRI







Hernaniko
Udala



Reparto de dos cubos de 10
litros a cada vivienda

HER03642



hernani
osasuna atez ate

HER03642

ONTE EK 000007204



HER03642



hernani
osasuna atez ate

HER03642

POTENCIAR AUTOCOMPOSTAJE

- Reparto gratuito compostadores individuales a vivienda y comunidades con jardín.
- Bonificación del 40% en la tasa municipal de residuos.



V= 300 litros



Hernaniko
Udala





COMERCIO Y HOSTELERIA

- Reparto de contenedores individuales de diferentes tamaños y colores acorde a las fracciones generadas por cada establecimiento



VIA PUBLICA

- Retirada papeleras tradicionales
- Sustitución por selectivas



Hernaniko
Udala





Zona rural



Potenciar auto compostaje

- Reparto gratuito de compostadores individuales.
- Bonificación del 40% en la tasa municipal de residuos.
- Habilitar puntos de recogida con contenedores diferentes para cada fracción.





HORARIO Y CALENDARIO DE RECOGIDA

	lunes	martes	miércoles	jueves	viernes	sábado	domingo
9:00					rechazo		
23:00	envases ligeros	papel-cartón	orgánico	envases ligeros	orgánico	rechazo	orgánico





Hernaniko
Udala

JANTZIDENDA





RIOJA TABERNA



HORARIO Y CALENDARIO DE RECOGIDA

	lunes	martes	miércoles	jueves	viernes	sábado	domingo
9:00					rechazo		
23:00	envases ligeros	papel-cartón	orgánico	envases ligeros	orgánico	rechazo	orgánico





HORARIO Y CALENDARIO DE RECOGIDA

	lunes	martes	miércoles	jueves	viernes	sábado	domingo
9:00					rechazo		
23:00	envases ligeros	papel- cartón	orgánico	envases ligeros	orgánico	rechazo	orgánico







Hernaniko
Udala



HORARIO Y CALENDARIO DE RECOGIDA

	lunes	martes	miércoles	jueves	viernes	sábado	domingo
9:00					rechazo		
23:00	envases ligeros	papel-cartón	orgánico	envases ligeros	orgánico	rechazo	orgánico









Hernaniko
Udala





HORARIO Y CALENDARIO DE RECOGIDA

	lunes	martes	miércoles	jueves	viernes	sábado	domingo
9:00					rechazo		
23:00	envases ligeros	papel- cartón	orgánico	envases ligeros	orgánico	rechazo	orgánico

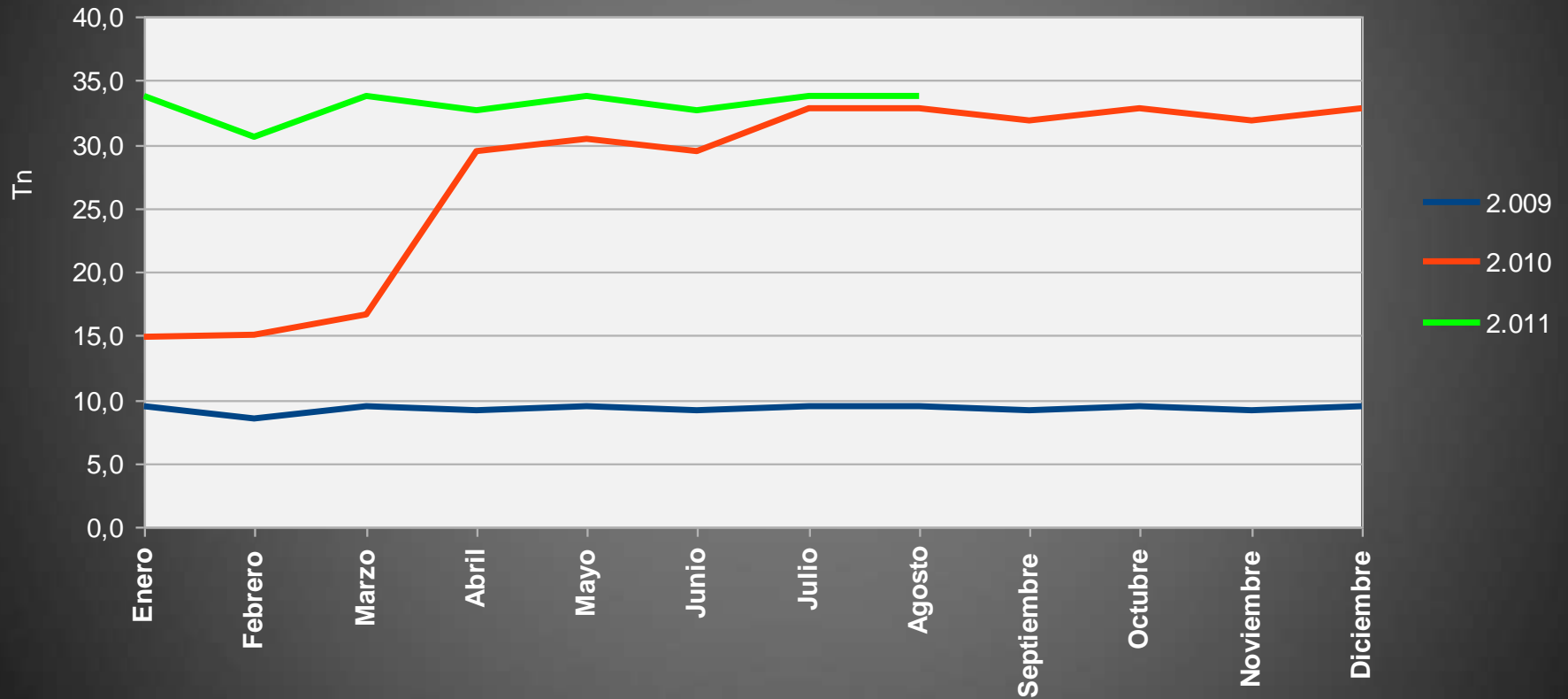


GARBIGUNE O PUNTO LIMPIO

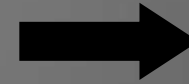


Datos

Autocompostaje



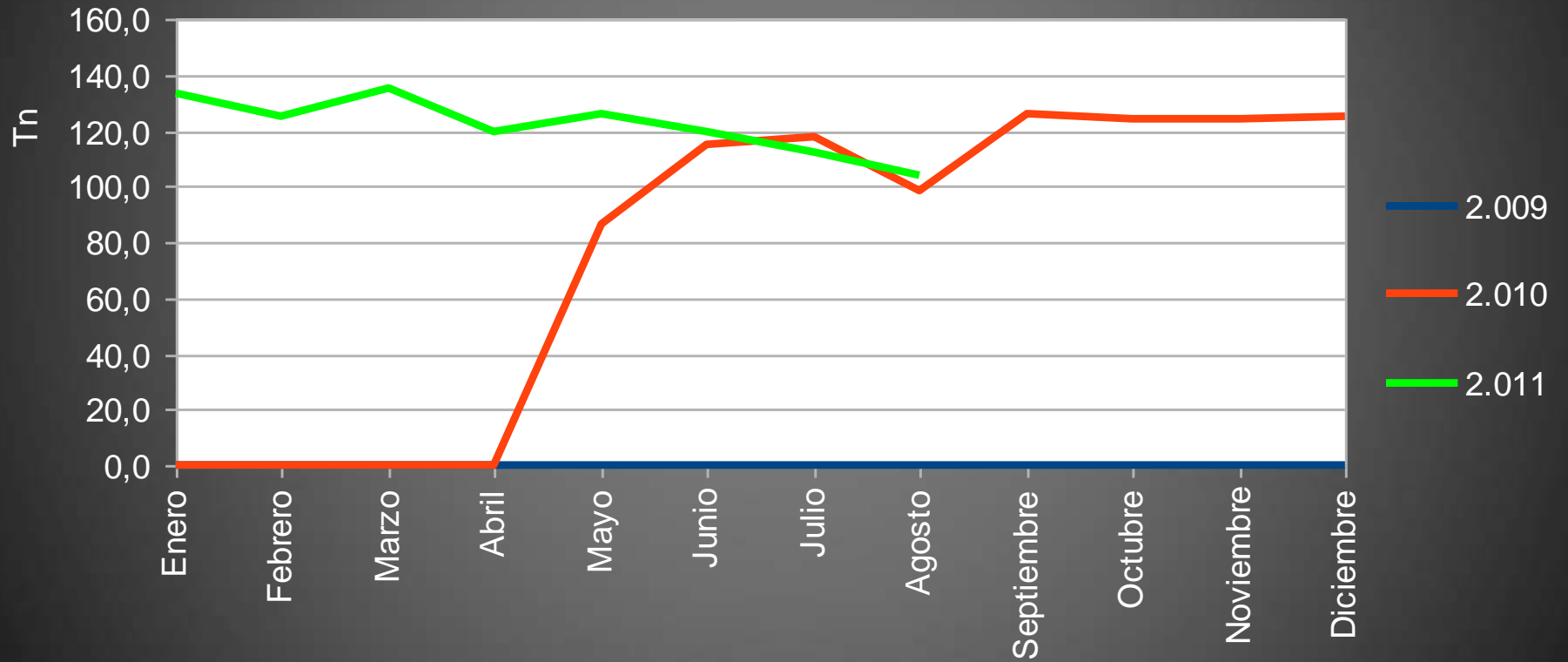
Calidad del compost



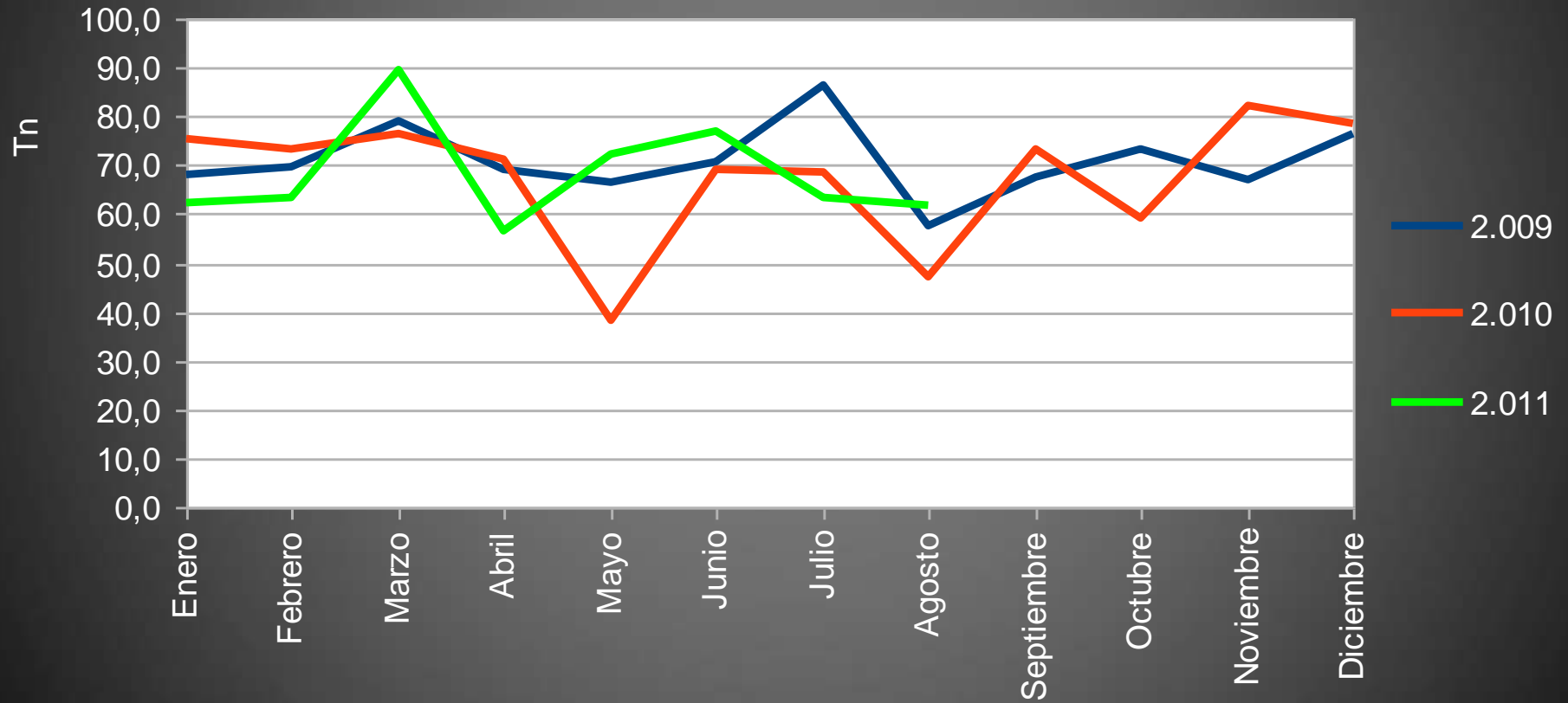
Pureza del 99,76 %



Orgánico

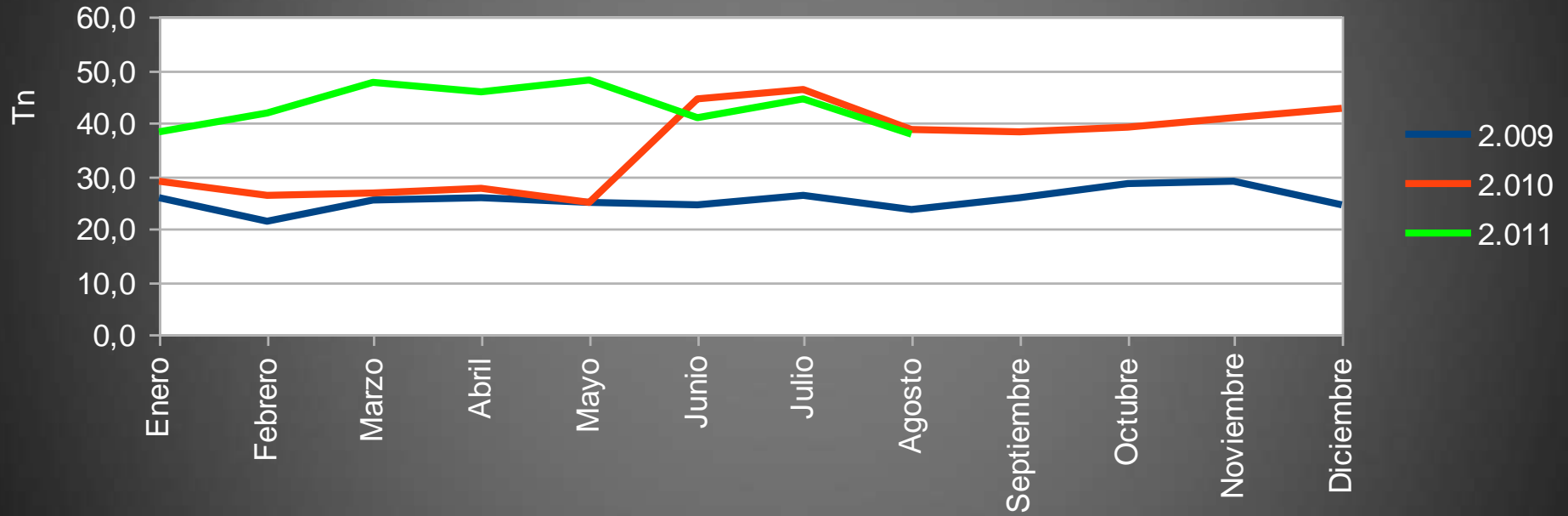


Papel - cartón



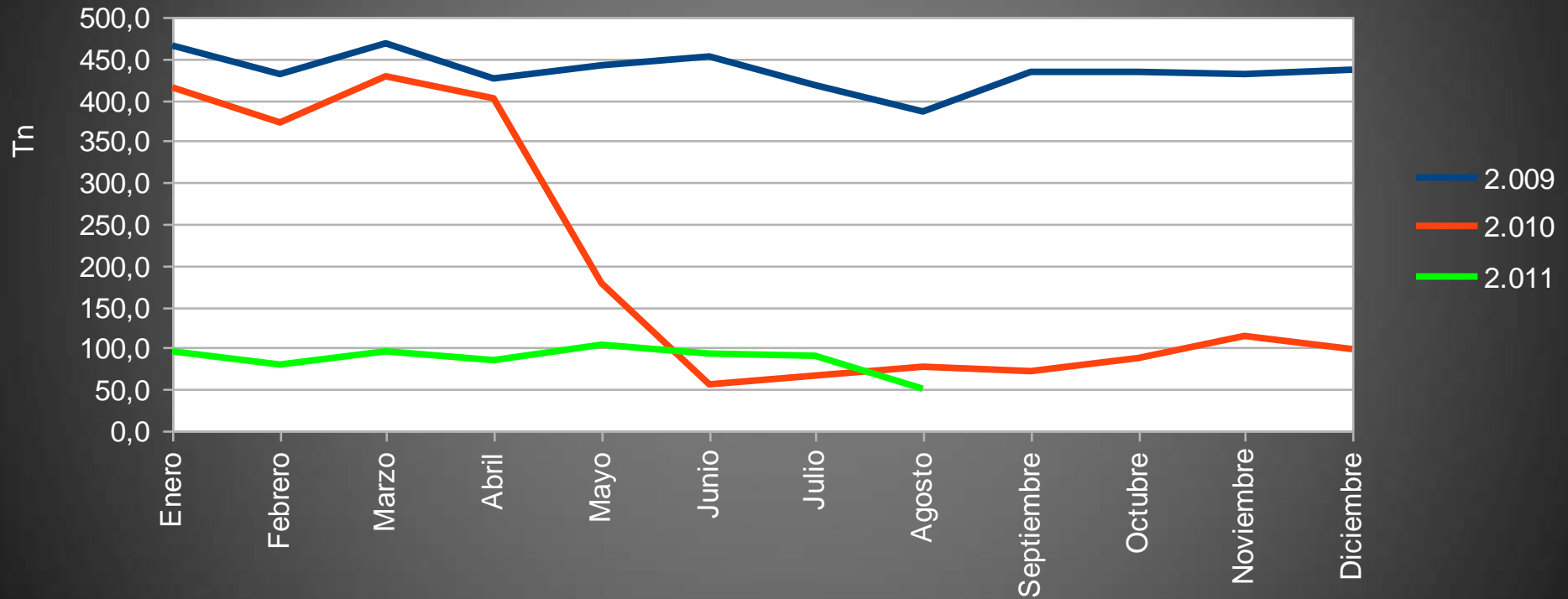


Envases ligeros

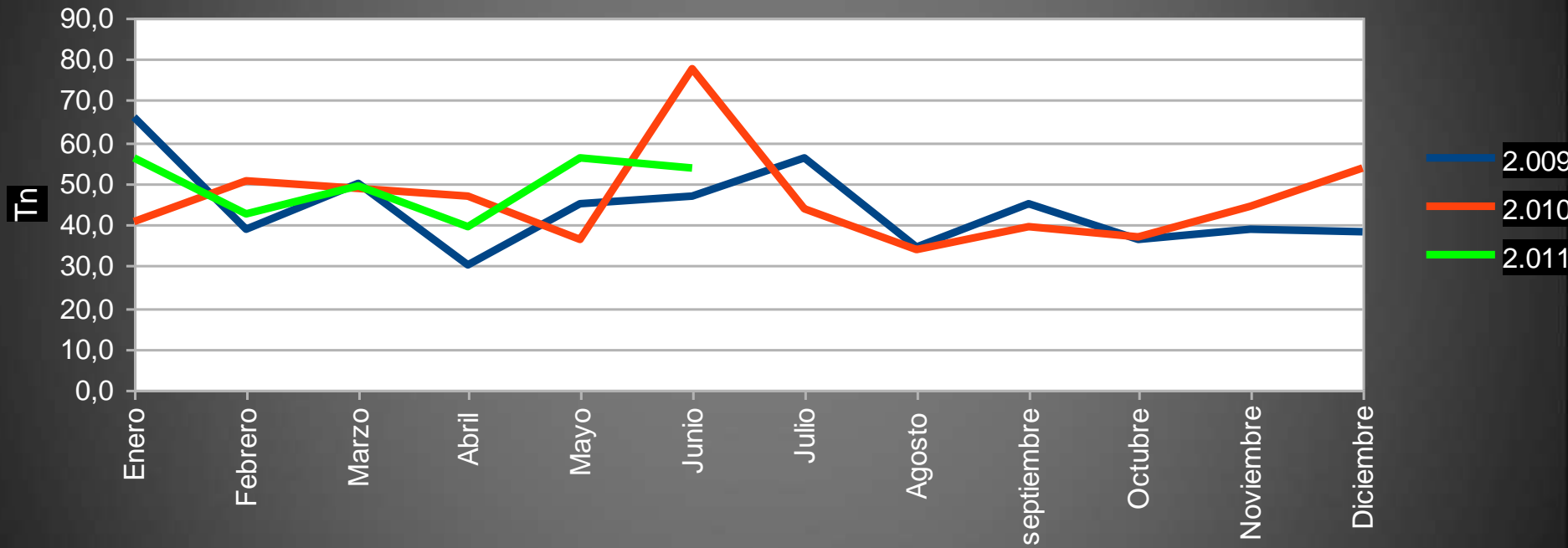




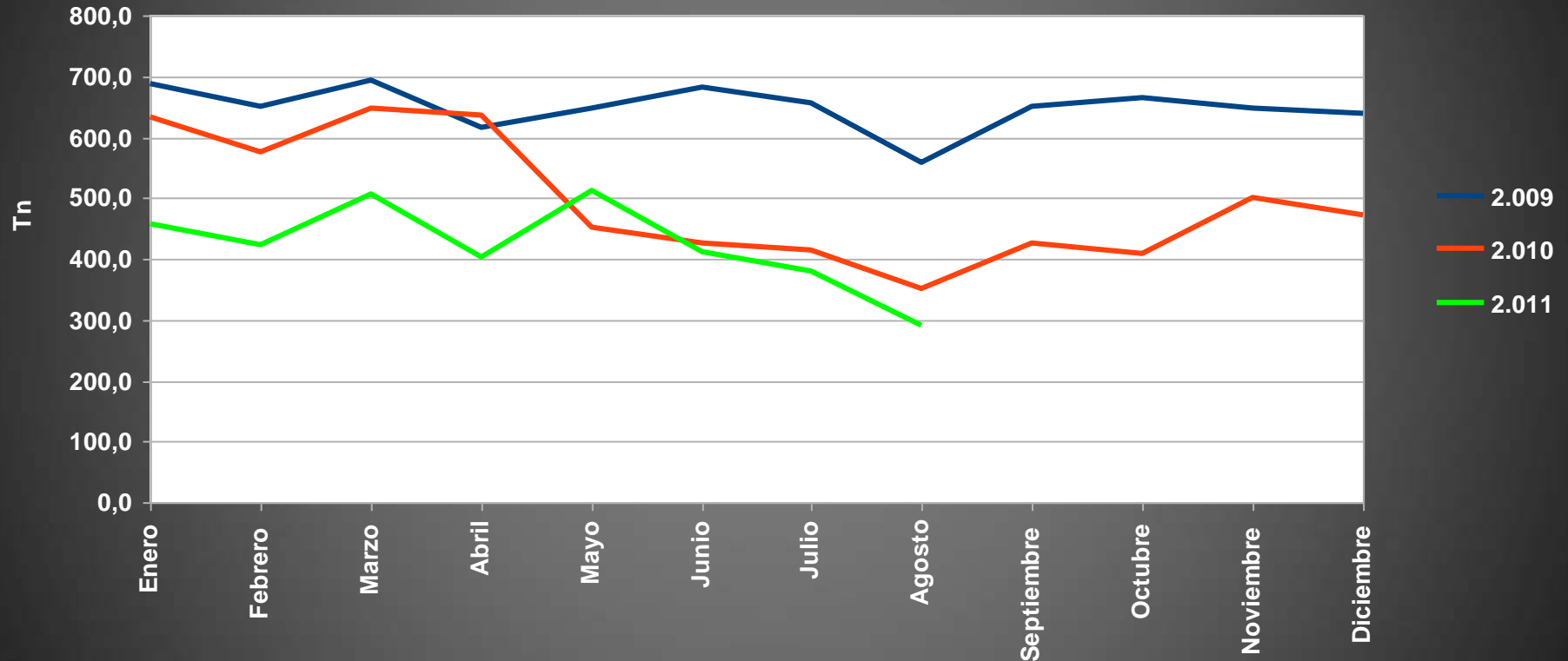
Rechazo



Vidrio



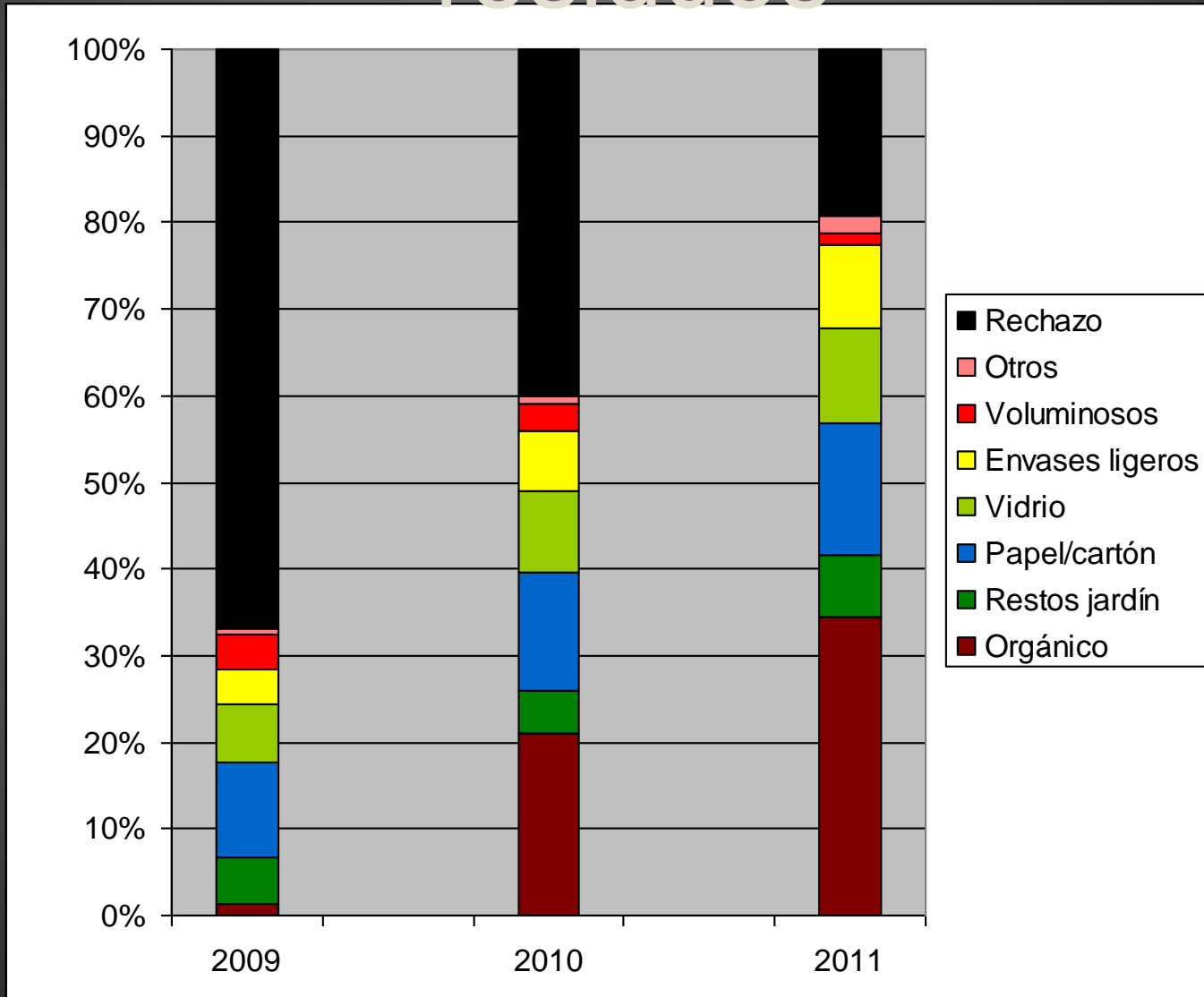
Residuos totales



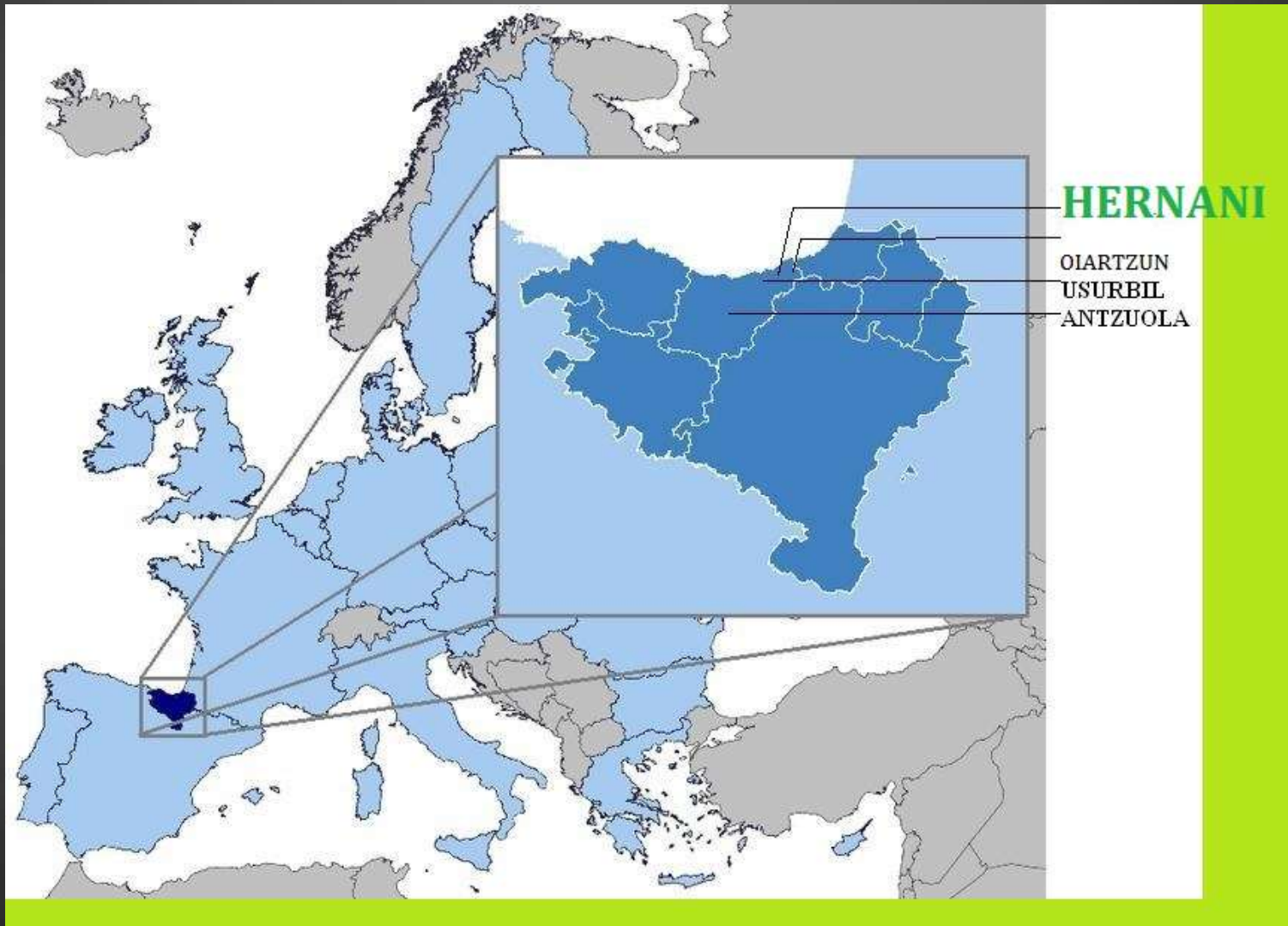
Datos recogida kg/hab/año

Año	Orgánico	Papel Cartón	Envases ligeros	Vidrio	Rechazo	Total
2009	0	44,11	15,84	25,63	270,45	404,16
2010	73,87	43,50	25,63	32,25	53,33	272,45
2011	75,85	42,47	26,78	30,30	53,93	263,47

Evolución recogida de residuos

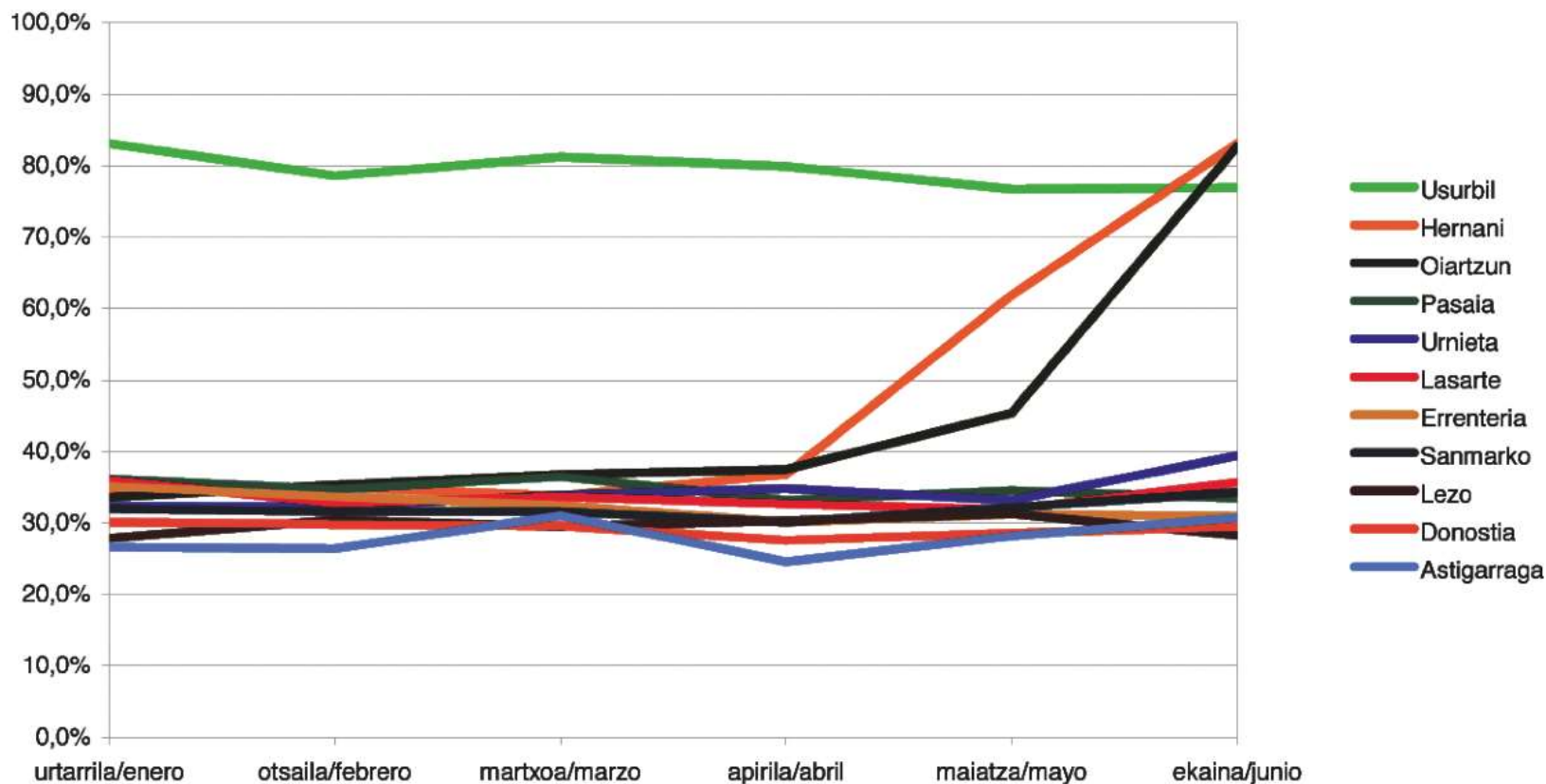


Gipuzkoa: 764.000 habitantes



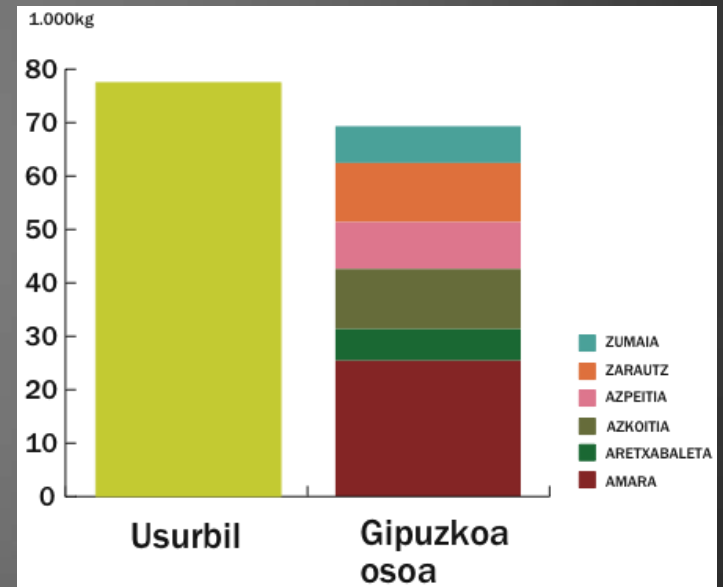
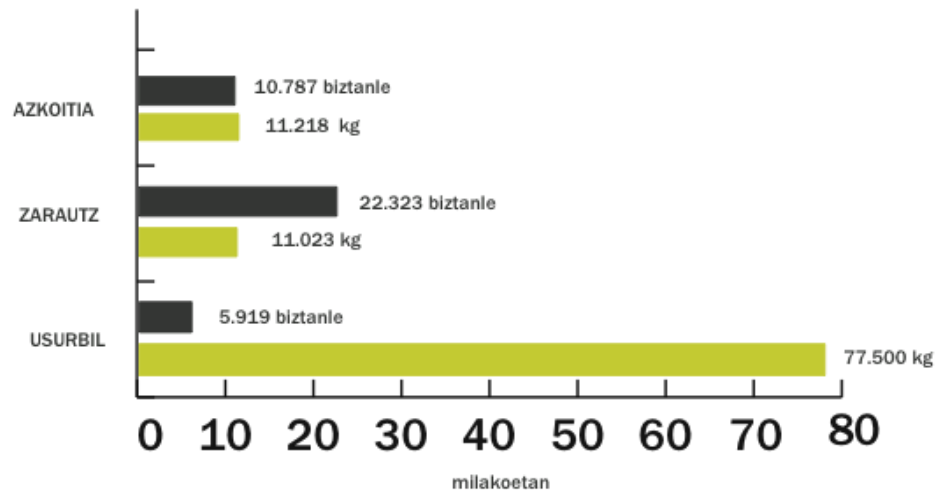
2010eko 1. seihilekoan gaikako bilketaren bilakera

Evolución selectiva 1º semestre 2010



Atez atekoa vs. 5. edukiontzia

GAIKA BILDUTAKO MATERIA ORGANIKOA (HILEAN)



ESKERRIK ASKO

GRAZIE MILE